

ERFOLGSBEISPIELE



ZUKUNFTS
REGION
ZWICKAU

Handlungsfeld C – Freizeit, Natur und Umwelt

Maßnahme C2.03 Verbesserung des Angebotes im Bereich Beherbergung und Gastronomie

Handlungsfeld D – Ortsentwicklung, Soziales und Grundversorgung

Maßnahme D2.01 Sanierung von Bausubstanz für nicht gewerbliche dorfgemäße Gemeinschaftseinrichtungen

Regionalbudget Zwickauer Land 2021

„UMBAU WITWENHAUS ZUM BÜRGERHAUS“

„ANSCHAFFUNG VON AUSSTATTUNGS- GEGENSTÄNDEN FÜR DEN BÜRGER- VERSAMMLUNGSRAUM“

„UMBAU WITWENHAUS OG ZUR PENSION INKL. DACH UND FASSADE“

Ort:
Crimmitschau
OT Frankenhausen

Projekträger:
Sächsischer Heimatschutz
Frankenhausen e.V.

Fördersatz:
LEADER 75%
Regionalbudget 80%

Umsetzungszeit:
2018 - 2022

ZIELE UND INHALTE

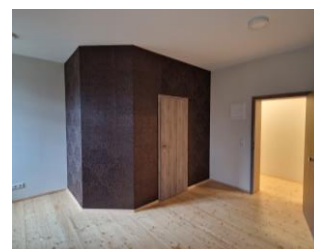
Das Zisterzienser-Nonnenkloster aus dem Jahre 1276 befindet sich in Frankenhausen im Norden Crimmitschau. Trotz seiner geschichtsträchtigen Vergangenheit stand das Kloster seit Mitte der 1980er Jahre leer und war kurz davor, abgerissen zu werden. Um das zu verhindern, gründete sich der Sächsische Heimatschutz Frankenhausen e.V., der sich zum Ziel gesetzt hat, die über 900-jährige Geschichte zu pflegen und das Kloster vielfältig zu nutzen.

Mit der Hilfe von LEADER schuf der Verein im Erdgeschoss des ehemaligen Witwenhauses ein Bürgerhaus als zentralen generationsübergreifenden Treffpunkt. Mit einer Größe von 133 m² bietet der Raum heute ausreichend Platz für circa 70 Personen und wird für eigene Veranstaltungen genutzt sowie zur Vermietung an Privatpersonen, Vereine und Unternehmen. Zur Komplettierung des Vorhabens griff der Verein auf das Regionalbudget Zwickauer Land zurück und stattete das Bürgerhaus mit neuen Tischen und Stühlen aus.

In einem zweiten Projekt wurde das Obergeschoss des Witwenhauses zu einer Pilgerherberge mit vier Doppel- und einem Einzelzimmer ausgebaut. Die am Luther- und Jakobsweg gelegene Pension soll Pilgergäste und kleinere Gruppen beherbergen sowie den Gästen des Bürgerraumes als Übernachtungsmöglichkeit dienen.

RESÜMEE DES VORHABENSTRÄGERS:

„Durch die Unterstützung durch LEADER konnte unsere Idee, die alten Gemäuer zu sanieren und einer sinnvollen Nutzung zuzuführen, umgesetzt werden.“



Entwicklungsprogramm
für den ländlichen Raum
im Freistaat Sachsen
2014 - 2020

Europäischer Landwirtschaftsfonds für die Entwicklung des
ländlichen Raums: Hier investiert Europa in die ländlichen Gebiete