



Vorhaben: Neugestaltung des Gedenkplatzes mit Multifunktionsfläche und Insektenwiese

Träger: Gemeinde Fraureuth
Hauptstraße 94, 08427 Fraureuth

Architekt: NEUBAUER & EISMANN GbR
Dipl.-Ing. (TU) Andreas Eismann, Architekt
Bosestraße 9, 08056 Zwickau

08056 Zwickau · Bosestraße 9
Telefon: 03 75/29 48 28 | Fax: 03 75/29 48 39
architekten@neubauer-eismann.de
www.neubauer-eismann.de

Gesellschafter:
Dipl.-Ing. F. Neubauer, Architektin | Sachverständige
Dipl.-Ing. A. Eismann, Architekt | Passivhausplaner
St.-Nr. 227/160/07107

HypoVereinsbank Zwickau
Konto-Nr.: 9232 540 | BLZ: 870 200 88
IBAN: DE 90 87020088 000 9232540
BIC: HYVE DE 3304 441

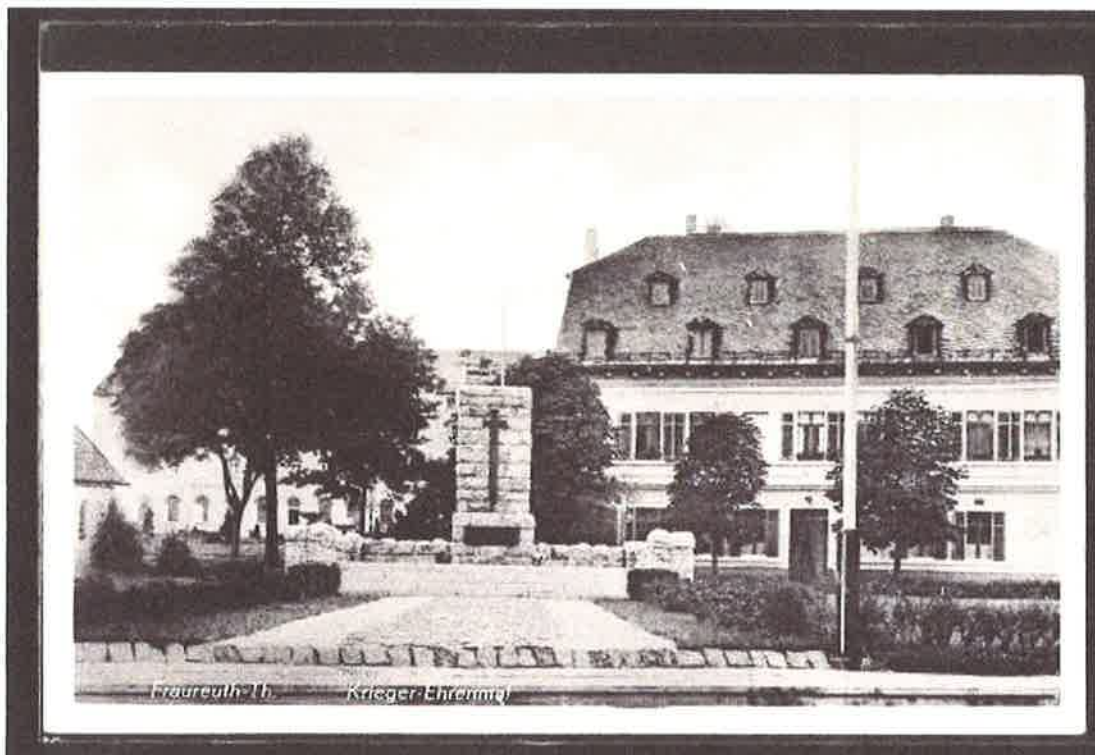


Baubeschreibung

Vorhaben: Neugestaltung des Gedenkplatzes mit Multifunktionsfläche
und Insektenwiese
Gedenkplatz (Flurstück-Nr. 674/27), 08427 Fraureuth
Träger: Gemeinde Fraureuth
Hauptstraße 94, 08427 Fraureuth

1. NOTWENDIGKEIT

Der Gedenkplatz wurde im vergangenen Jahrhundert als innerörtliche Grünanlage mit einem zentralen Denkmal angelegt und befindet sich in zentraler Ortslage.



Nachdem in den Jahren der DDR das Kriegerdenkmal aus politischen Gründen abgerissen wurde und weitere Veränderungen im Laufe der Zeit vorgenommen wurden, handelt es sich heute, um eine konzeptionslose Freifläche in schlechtem Zustand. Mit der denkmalgerechten Restaurierung des rückwärtig gelegenen Herrenhauses der Fraureuther Porzellanfabrik und Einrichtung der Ausstellung Fraureuther Porzellans im Hause, wurde auch das Umfeld wiederbelebt und vielschichtige Veranstaltungen finden hier über das Jahr statt. Dazu gehören Ostern das feierliche Anschieben der Osterpyramide mit Ostermarkt (Fraureuth ist Bestandteil des Sächsisch-Thüringischen Osterweges), im Sommer das Bienenfest des regionalen Imkervereins, im Herbst das großen Traktoren- und Oldtimertreffen, bis zum

feierlichen Pyramide anschieben vor Weihnachten und ein entsprechender Weihnachtsmarkt dazu. Weitere Veranstaltungen sind angedacht, z. B. das jährliche Maibaumsetzen. Für diese Vielzahl an Veranstaltungen ist jedoch die öffentliche Infrastruktur des Gedenkplatzes nicht ausgelegt, bzw. gar nicht vorhanden. Elektro- und Wasseranschlüsse sind nicht vorhanden und müssen für jede Veranstaltung mobil im Herrenhaus angeschlossen werden. Die Platzfläche ist nicht ausreichend befestigt, sodass bei Schlechtwetterlagen große Bereiche nicht nutzbar sind.

Mit der Neugestaltung des Platzes sollen optimale Voraussetzungen für die Veranstaltungen geschaffen werden: Anschlussmöglichkeiten ELT und Wasser, Aufstellflächen für Verkaufs- und Gastrostände, und eine sichere und barrierefreie Nutzung durch die Besucher gewährleisten.

Gleichzeitig sollen aber auch ökologische Belange berücksichtigt werden. Die neu zu befestigten Flächen werden nur teilversiegelt, das Oberflächenwasser wird auch weiterhin auf der Fläche versickern können. Im westlichen Platzbereich wird eine Blühwiese mit blühenden Sträuchern und Hecken angelegt, sowie Nisthilfen und ein Insektenhotel angeordnet.

Für das tägliche Leben soll ein Platz im Ortszentrum zum Verweilen, Treffen und Kommunizieren im Grünen geschaffen werden. Angrenzende Kleingewerbe (Bäckerei, Eiscafé) und die Ausstellung Fraureuther Porzellan werden durch das neue Umfeld profitieren.

Weiterhin soll im Bereich ein zentraler Wifi-Hotspot geschaffen werden, auch Grundlage für bargeldloses Bezahlen zu den Veranstaltungen.

2. BAUZUSTAND

Die gesamte Platzanlage befindet sich in einem sehr schlechten Erhaltungszustand. Die Rasenfläche ist durch diverse Baumaßnahmen der letzten Jahre (Regenrückhaltebecken, Abwasseranbindungen) stark beschädigt. Wege, Rasenborde und Plattenbeläge sind im nicht mehr sanierungsfähigen Zustand. Vorhandenes ungepflegtes Strauchwerk, teilweise auch Wildwuchs muss entfernt werden, einzelnes Großgrün muss ebenfalls durch Neupflanzungen ersetzt werden. Siehe auch Fotodokumentation zum Bestand.

3. VORBEREITUNG UND PLANUNG

Im Winter 2020 wurde mit den vorbereitenden Planungen begonnen. Derzeit liegt die entsprechend Entwurfsplanung und Kostenberechnungen vor.

Im Herbst 2020 wird durch den Architekten die detaillierte Planung erarbeitet und die Leistungsausschreibungen vorbereitet.

4. LEISTUNGSBESCHREIBUNG DER UMBAUARBEITEN

1 Baustelleneinrichtung

Einrichten der Baustelle. Vorhalten der Arbeitsmittel, Bauunterkunft, Toilette, sowie Bau- und Bauwasserverteilung. Rückbau Baustelleneinrichtung

2 Abbruch und Rückbau

Bäume fällen und Sträucher roden. Rasen- und Straßenborde, sowie Plattenbelag aufnehmen und entsorgen. Ausstattungsgegenstände (Bänke etc.) bergen

3 Erdarbeiten und Kanäle

Oberboden der Rasenfläche aufnehmen und entsorgen. Erdaushub für Frostschutz befestigte Flächen, Gründungen und Leitungsverlegung. Durchörterung Straße (Fabrikgelände). Leerrohre für ELT und Trinkwasser. Kanalverlegung Oberflächenwasser und Straßeneinläufe. Einbau Frostschutz und Mutterboden, Rasenansaat.

5 Pflanzarbeiten

Neuanpflanzung Bäume, Sträucher und Hecken

6 Straßen, Wege, Plätze

Straßen- und Tiefborde setzen. Betonpflasterflächen einschl. Herstellung Unterbau. Anpassung der Bitumenfläche.

7 Betonarbeiten

Fundamente aus Beton. Betonrückwände der Bänke in Sichtbetonqualität, einschließlich Schalung und Bewehrung.

8 Ausstattung

Bänke, Papierkörbe, Halterung Maibaum, Nisthilfen, Insektenhotel.

9 Elektroinstallation

Kabelverlegung ELT. ELT-Poller. LED-Beleuchtung Bänke. Wifi-Hotspot.

10 Trinkwasseranschluss

Herrichten Trinkwasseranschluss im Herrenhaus. Wasserzuleitung und Zapfstelle.

11 Sanierung Denkmal

Wiederherstellung des Gedenksteines.

12 Planung und Überwachung

Planung und Überwachung des Vorhabens gemäß HOAI § 38-40, Freianlagen.
Honorarzone II Mindestsatz.

aufgestellt 30.04.2020

NEUBAUER & EISMANN
-FREIE ARCHITEKTEN-

Telefon: 03 75 / 29 48 28

Telefax: 03 75 / 29 48 39

Bosestraße 9 08056 Zwickau



Eismann

.....
Dipl.-Ing. Andreas Eismann

NEUBAUER & EISMANN GbR - DIPL.- ING. ANDREAS EISMANN (ARCHITEKT)

Bosestraße 9 – 08056 Zwickau - +49 (0)375 294828 – mail: architekten@neubauer-eismann.de