

ERFOLGSBEISPIELE



ZUKUNFTS
REGION
ZWICKAU

Handlungsfeld D Ortsentwicklung, Soziales und Grundversorgung

Maßnahme D2.01 Sanierung von Bausubstanz für nicht gewerbliche dorfgemäße Gemeinschaftseinrichtungen

„SCHAFUNG VON SEMINARRÄUMEN“

Ort:

Neukirchen/Pleiße

Projektträger:

Landschaftspflegeverband
Westsachsen e.V.

Fördersatz:

70 %

Umsetzungszeit:

Juni 2017 - Dezember 2018

ZIELE UND INHALTE

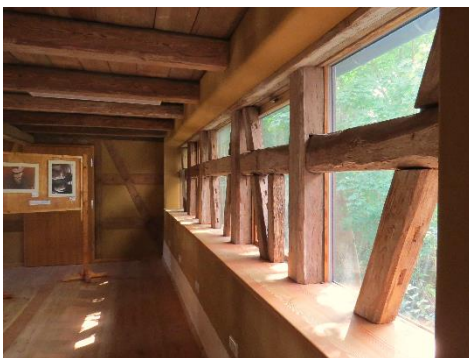
In der „Gräfenmühle“ in Neukirchen, die Kreisnaturschutzstation des Landkreises Zwickau, wurden dank LEADER zwei Seminarräume in der denkmalgeschützten ehemaligen Mühle geschaffen.

Mit der Schaffung der neuen Räumlichkeiten wurde ein wichtiger Beitrag zur Entwicklung des 300 Jahre alten Gehöfts und zur Entwicklung der Kreisnaturschutzstation beigetragen.

In dem seit vielen Jahren ungenutzten Seitengebäude konnte durch eine komplette Sanierung, zwei Seminarräume, Toiletten und die Voraussetzung für eine barrierearme Lehrküche hergestellt werden.

RESÜMEE DES VORHABENSTRÄGERS:

„Die Kombination natürlicher Baustoffe wie Lehm und Holz sowie die Verwendung moderner Beleuchtungstechnik und großer Glasflächenfenster verleiht den Seminarräumen eine besonders freundliche Atmosphäre. Es sind Räume entstanden, in denen man sich wirklich wohl fühlt.“



EPLR

Entwicklungsprogramm
für den ländlichen Raum
im Freistaat Sachsen
2014 - 2020

Europäischer Landwirtschaftsfonds für die Entwicklung des
ländlichen Raums: Hier investiert Europa in die ländlichen Gebiete